



LIKE-ICE! PLUS 7

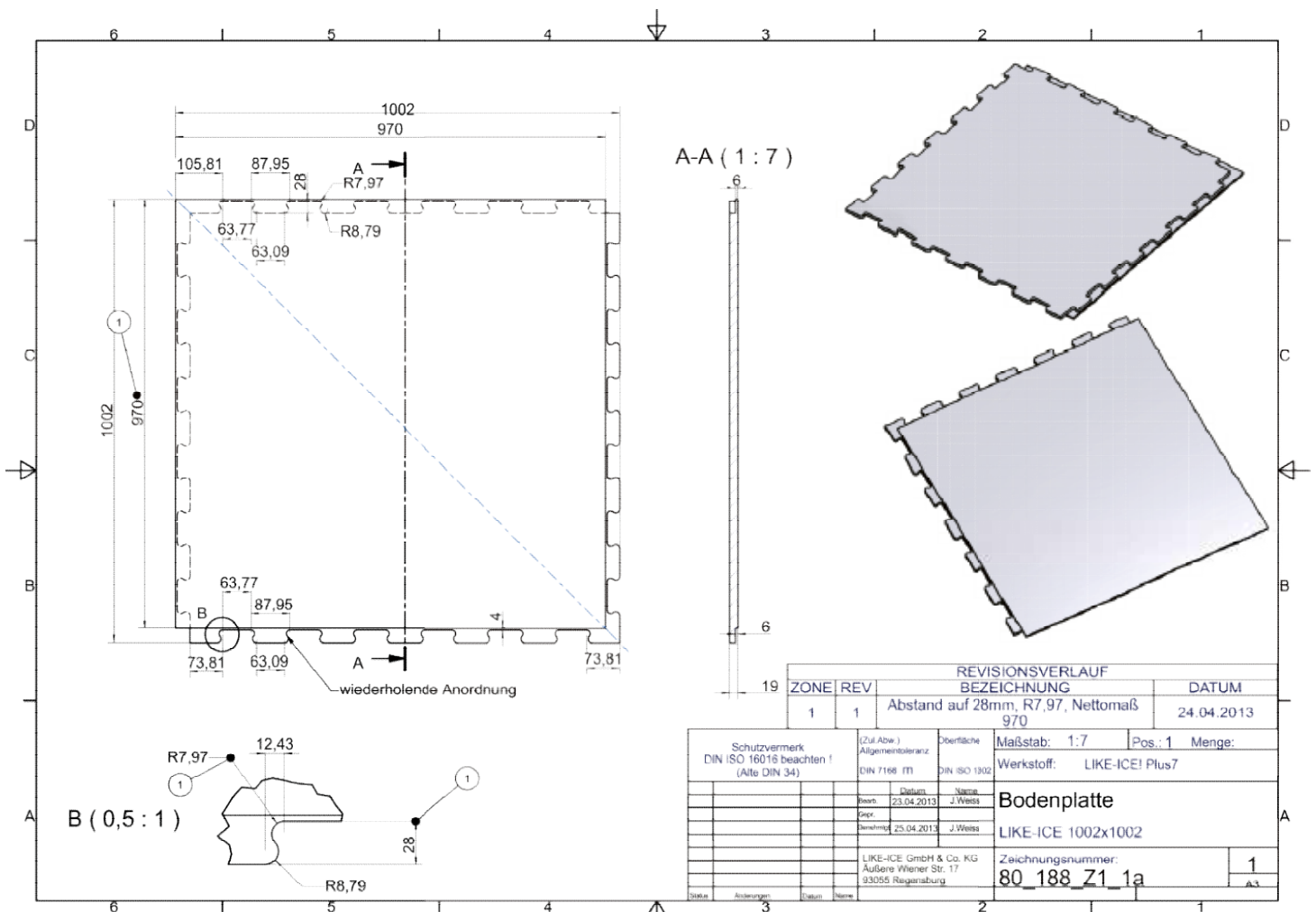
DATENBLATT

Bestandteile:

Artikelnr.	Beschreibung	Maße (mm)	Verbindung	Gewicht (kg)
092552	LIKE-ICE! Plus 7	1002x1002x19	3D Puzzle	18,000
157862	LIKE-ICE! Plus 7 bedruckt	1002x1002x19	3D Puzzle	18,000

Beispiel anhand 20x10 LIKE-ICE! Plus7 Feld mit Mittellinie:

Artikelnr.	Beschreibung	Menge	Gewicht Stück (kg)	Gewicht gesamt (kg)
092552	LIKE-ICE! Plus 7	190	18,000	3.420,000
157862	LIKE-ICE! Plus7 bedruckt	10	18,000	180,000
			Gesamtgewicht:	3.600,000



092552
LIKE-ICE! Plus7



LIKE-ICE! PLUS 7

DATENBLATT

Eigenschaften / Properties		LIKE-ICE! Plus7 (Based on HMW-PE 500)	
Farbe / Colour		natur	natural
Farbnummer / Colour-no.:		FN9221	FN9221
Mittlere Molmasse / Molecular-weight (average)		~0,5 Mio g/mol.	~0,5 Mio g/mol.
Mechanisch / Mechanical	Norm / Standard / Date	SI-Einheit	US-Unit
Dichte / Density	ISO 1183-1 (05/2004)	≥0,95 g/cm ³	≥59,3 lb/ft ³
Kerbschlagzähigkeit / Notched impact strength	ISO 11542-2 (01/1999) ¹⁾	≥25kJ/m ²	≥12 ft-lb/in ²
Verschleiß – Prüfmethode Arasion-Index (Sand-Slurry-Test: LI 1000=100%)	ISO 15527 (10/2007)	400% ±40%	400% ±40%
Streckspannung Tensile strength	ISO 527-2 (07/1996) 1B / 50mm/min	≥26 N/mm ²	≥3770 psi
Reißfestigkeit Breaking strength	ISO 527-2 (07/1996) 1B / 50mm/min		
Reißdehnung Elongation (Break)	ISO 527-2 (07/1996) 1B / 50mm/min	≥350%	≥350%
Zu-E-Modul Tensile-E-modulus	ISO 527-2 (07/1996) 1B / 50mm/min	≥1100 N/mm ² (±50 N/mm ²)	≥159500 psi (±7250 psi)
Biege-E-Modul Flexural modulus	ISO 178 (07/1996) ASTM D790 (04/2010)		
Haftreibungszahl Static Friction	ASTM D 1894 (06/2006)	~0,078	~0,078
Gleitreibungszahl Dynamic Friction	ASTM D 1894 (06/2006)	~0,038	~0,038
Shore-D-Härte, 3s-Wert 6mm Platte Shore-D-Hardness 3 sec.value 6mm plate	ISO 868 (10/2003)	65-67	65-67
Kugeldruckhärte Ball indentation hardness	ISO 2039	50N/mm ² (±2 N/mm ²)	7250 psi (±290 psi)
Wasseraufnahme Water absorption	ISO 62 (05/2008)	<0,01%	<0,01%
Thermisch / Thermal	Norm / Standard / Date	SI-Einheit	US-Unit
Schmelztemperatur (DSC) Melting point	ISO 11357-1 (03/2010)	133-136°C	271-277 °F
Wärmeleitfähigkeit Thermal conductivity	Heizdrahtverfahren wire method	0,41 W/m*K	0,41 W/m*K
Max. Dauergebrauchstemperatur Max. operation temperature	(Literatur) (Literature)	80°C	176°F
Thermischer Längenausdehnungskoeffizient Coefficient of thermal expansion	ISO 11359 23-80°C (73-176°F)	0,00015- 0,00020 mm/mm°C	0,000083- 0,000111 in / in °F
Elektrisch / Electrical	Norm / Standard / Date	SI-Einheit	US-Unit
Durchgangswiderstand / Volume resistivity	IEC 60093 (12/1993)	≥10 ¹⁴ Ω*cm	≥10 ¹⁴ Ω*cm
Oberflächenwiderstand / Surface resistivity	IEC 60093 (12/1993)	≥10 ¹³ Ω	≥10 ¹³ Ω
Atex-Richtlinie ²⁾ (TÜV-Report-nr.:09204555068) Atec-Directive ²⁾ (TÜV-Report-no.:09204555068)	94/9/EG 94/9/EC	Nein	No
Brennbarkeit Fire resistance	DIN 4102 UL 94	B2 HB	B2 HB
Physiologisch / Physiological	Norm / Standard / Date	SI-Einheit	US-Unit
Lebensmittelrechtlich konform ²⁾ /Food compliant ²⁾		EU / FDA	EU / FDA

¹⁾Charpy / ²⁾weitere Informationen auf Anfrage / further information on request

Alle vorstehenden Angaben stützen sich auf den heutigen Stand unserer Kenntnisse und stellen keine Zusicherung von Eigenschaften dar. Bestehende Gesetze und Bestimmungen sind vom Empfänger unseres Produktes in eigener Verantwortung zu beachten. Die Entscheidung über die Eignung eines Werkstoffes für einen konkreten Einsatzzweck obliegt dem jeweiligen Anwender. Änderungen der angegebenen Daten sind vorbehalten. Die hier angegebenen Werte beziehen sich auf eine 15mm dicke Platte, ungetempert. Schwarze Platten können antistatische Eigenschaften aufweisen.

The above data are based on the present knowledge and are given without guarantee. Existing laws and conditions are to be respected by the user of our products. The decision about the suitability of a material for a certain application must be made by the user. We reserve the right to alter the indicated date. The indicated values are for a 15mm thick sheet, unannealed. Black sheets may have antistatic properties.